

# Пошаговая инструкция обновления ПО контроллеров

## ЛЭРС GSM ModemRS и ЛЭРС GSM LitePro

**ВНИМАНИЕ! Во время обновления прошивки возможна очистка параметров прибора, в том числе серийного номера.**

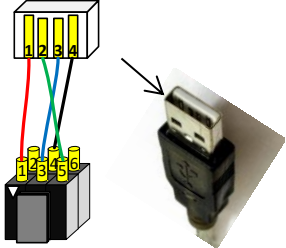
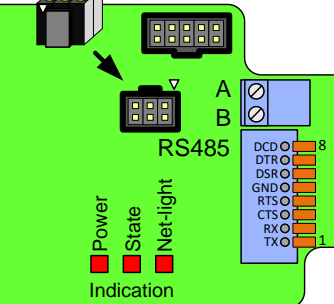
Если это произошло, необходимо обратиться в службу технической поддержки по адресу: <http://lers.freshdesk.com> где создать заявку с кратким описанием проблемы, указанием серийного номера и IMEI модема.

Вам будет выслана инструкция по восстановлению серийного номера.

### Шаг 1 Подключение контроллера к компьютеру.

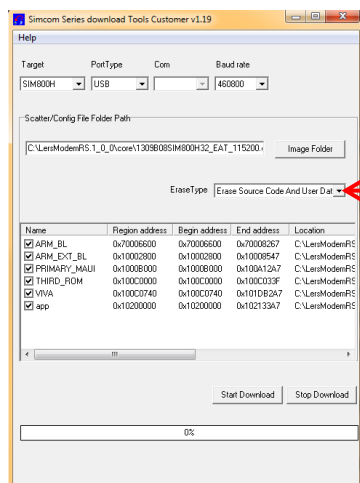
- Для подключения контроллеров модели **1.2.0** используется кабель USB A-B (стандартный).
- Для подключения контроллеров предыдущих моделей используется кабель USB с IDC-6F коннектором.

Схема распайки кабеля с IDC-6F коннектором и подключение к плате контроллера.

Контакт разъёма USB	Контакт разъёма IDC-6F	Сигнал		
1	1	USB PWR		
2	5	USB Data-		
3	3	USB Data+		
4	4	GND		

### Шаг 2 Запуск программного обеспечения на компьютере.

- Распакуйте архив обновления ПО в корневую директорию диска C:\
- Перейдите в папку обновления ПО и запустите Flash\_tool.exe



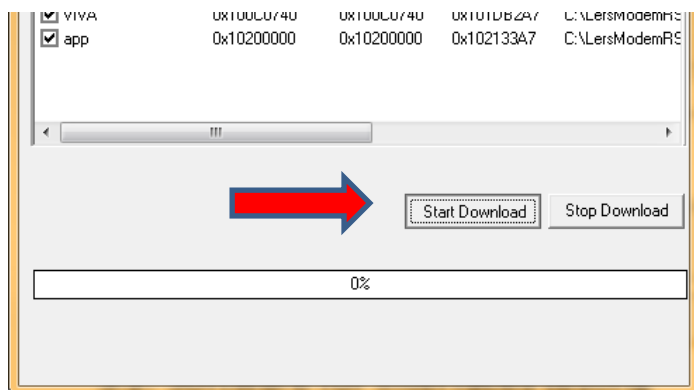
#### ВНИМАНИЕ!

После запуска программы убедитесь, что в поле EraseType выбрана надпись "Erase Source Code", а не "Erase Source Code and User Data". В случае неправильного выбора восстановление прошивки возможно только на предприятии изготовителя.

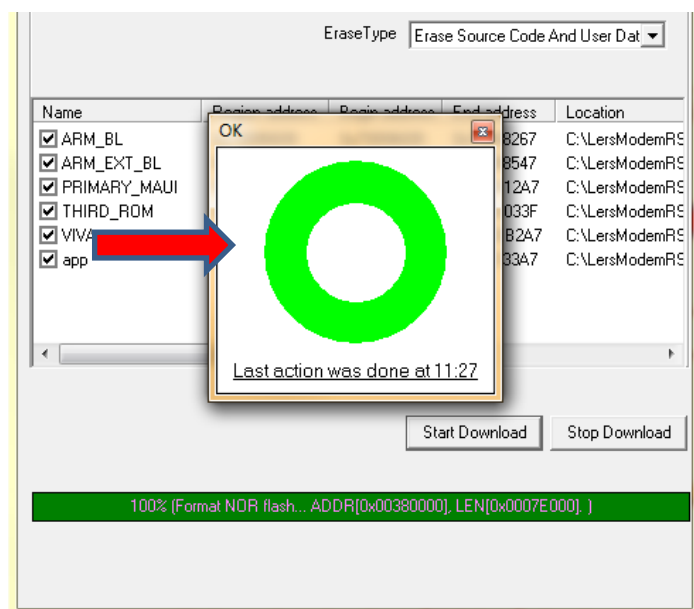
EraseType Erase Source Code

### Шаг 3 Обновление программного обеспечения контроллера.

- Отключите контроллер от электрической сети 220В.
- Подключите USB-кабель к контроллеру. Для кабеля с IDC-6F коннектором - с соблюдением расположения замка, а в случае отсутствия замка - с соблюдением взаимного расположения 1-го контакта (отмеченным на рисунке треугольником).
- Подключите другую часть USB-кабеля к компьютеру.
- Нажмите кнопку “Start Download”.



- Подайте питание 220В на контроллер. После подачи питания автоматически должно начаться обновление ПО контроллера. Дождитесь появления окна “OK”.



- Отключите питание 220В.
- После того, как погаснет дисплей контроллера, отключите USB-кабель.